

ГОСУДАРСТВЕННЫЙ КОМИТЕТ ПО ИМУЩЕСТВУ РЕСПУБЛИКИ БЕЛАРУСЬ

ТЕХНИЧЕСКИЙ ПАСПОРТ

на здание

Логойское бюро Республиканского унитарного предприятия "Минское областное агентство по государственной регистрации и земельному кадастру"

(наименование организации по государственной регистрации недвижимого имущества, прав на него и сделок с ним)

Наименование: Котельная с душевой

Назначение: 2 29 16 - Здание специализированное коммунального хозяйства

Инвентарный номер: -

Адрес: 223130, Республика Беларусь, Минская обл., Логойский р-н, Плещеницкий с/с, г.п. Плещеницы, ул. Октябрьская, 47Б/4

Составлен по состоянию на: 28.06.2024

Составил 28.06.2024  
(дата)

О. В. Цукер  
(инициалы, фамилия)

Уполномоченное должностное лицо 28.06.2024  
(дата)

Т. С. Дубовицкая  
(инициалы, фамилия)



Отметки

## 1. Общие сведения о здании

1. Кадастровый номер земельного участка	623255700001001572 (2.2406)
2. Литер	5А1/к
3. Количество надземных этажей, шт.	1
4. Количество подземных этажей, шт.	-
5. Год постройки (дата приемки в эксплуатацию)	1980
6. Год реконструкции	-
7. Физический износ, %	30
8. Объем здания, куб.м	697
9. Наружная площадь (площадь застройки), кв.м.	157 (159)
10. Общая площадь здания, кв.м	130.8
11. Нормируемая площадь здания, кв.м	129.0
12. Количество нежилых изолированных помещений, шт.	0
13. Общая площадь нежилых изолированных помещений, кв.м	-
14. Нормируемая площадь нежилых изолированных помещений, кв.м	-
15. Количество жилых изолированных помещений (квартир), шт.	0
16. Жилая площадь жилого дома (общежития, жилого здания специального назначения), кв.м	-
17. Общая площадь жилых помещений (квартир) жилого дома, кв.м	-
18. Общая площадь квартир по СНБ, кв.м	-
19. Общая площадь жилых помещений общежития, жилого здания специального назначения, кв.м	-
20. Общая площадь помещений общежития, жилого здания специального назначения, кв.м	-
21. Площадь балконов, лоджий, террас и т.п. без учета коэффициентов, кв.м	-
22. Площадь балконов, лоджий, террас и т.п. жилых помещений с учетом коэффициентов, кв.м	-
23. Количество машино-мест, шт.	0
24. Площадь машино-мест, кв.м	-
25. Вид конструкции здания	Бескаркасная
26. Материал наружных стен	Кирпич

## 2. Сведения о стоимости

Вид стоимости	Дата определения (год уровня цен)	Стоимость, руб.	Документ о стоимости
1	2	3	4
Остаточная стоимость	25.04.2024 (уровень цен Нет сведений )	19920.45	Справка о балансовой принадлежности и стоимости объекта недвижимого имущества (душевая) ОАО «Борисовдрев» от 25.04.2024 № 64
Остаточная стоимость	25.04.2024 (уровень цен Нет сведений )	11466.08	Справка о балансовой принадлежности и стоимости объекта недвижимого имущества (котельная кирпичная) ОАО «Борисовдрев» от 25.04.2024 № 65

### 3. Распределение помещений и их площадей

#### 3.1. По жилым помещениям

Наименование	Распределение квартир по числу комнат							Жилые помещения в общежитиях	Жилые помещения в жилых зданиях специального назначения	Иные жилые помещения	Всего
	одноконнатные	двухкомнатные	трехкомнатные	четырёхкомнатные	пятикомнатные	более пяти комнат	итого				
1	2	3	4	5	6	7	8	9	10	11	12
Количество жилых помещений (квартир), шт.	-	-	-	-	-	-	-	-	-	-	-
Количество жилых комнат, шт.	-	-	-	-	-	-	-	-	-	-	-
Жилая площадь, кв. м	-	-	-	-	-	-	-	-	-	-	-
Общая площадь жилых помещений (квартир) жилого дома, кв. м	-	-	-	-	-	-	-	-	-	-	-
Общая площадь жилых помещений общежития (жилого здания специального назначения), кв.м	-	-	-	-	-	-	-	-	-	-	-
Общая площадь квартир по СНБ, кв. м	-	-	-	-	-	-	-	-	-	-	-
Общая площадь здания, кв. м	-	-	-	-	-	-	-	-	-	-	-

#### 3.2. По нежилым помещениям

Назначение	быт.	Всего
1	2	3
Нормируемая площадь, кв. м	129.0	129.0
Общая площадь, кв.м	130.8	130.8

#### 3.3. Благоустройство жилых помещений

Наименование показателя	Отопление			Водопровод	Канализация		Горячее водоснабжение	Ванны (души)	Газ (газоснабжение)	Напольные электроплиты (варочные панели)
	печное	Центральное			центральная	местная				
		от ТЭЦ или групповой (районной) котельной <*>	от индивидуальных отопительных устройств на _____ <*>							
1	2	3	4	5	6	7	8	9	10	11
Количество изолированных жилых помещений (квартир), шт.	-	-	-	-	-	-	-	-	-	-
Общая площадь жилых помещений, кв. м	-	-	-	-	-	-	-	-	-	-

<\*> Система теплоснабжения централизованная.

<\*> Система теплоснабжения децентрализованная (локальная).

## 4. Техническое описание

## 4.1 Техническое описание здания

№ п/п	Наименование конструктивных элементов и инженерных систем	Описание конструктивных элементов и инженерных систем
1	2	3
1	Фундамент	Бетон
2	Наружные стены	Кирпичи
3	Внутренние стены	-
4	Перегородки	Кирпичи
5	Перекрытия	Железобетон
6	Крыша (кровля)	Рулонные кровельные материалы
7	Полы	Бетон
8	Окна	Деревянные изделия
9	Двери, ворота	Деревянные изделия
10	Отделочные работы:	-
10.1	наружная отделка стен	Окрашено
10.2	внутренняя отделка	Оштукатурено и окрашено, Облицовка керамической плиткой
11	Инженерные системы:	-
11.1	отопление	Центральное, Котел на твердом топливе
11.2	водопровод и канализация:	-
11.2.1	холодное водоснабжение	Нет
11.2.2	канализация	Нет
11.2.3	горячее водоснабжение	Нет
11.2.4	ванны, душ	Нет
11.3	система электрооборудования:	-
11.3.1	электроснабжение	Централизованная система
11.3.2	подключение электроплит	Нет
11.4	газоснабжение	Нет
11.5	вентиляция	Вентиляция с естественным побуждением
11.6	мусоропровод	-
11.7	лифты	-
11.8	иные	-
12	Прочие	Крыльцо(а)

#### 4.2 Техническое описание основных строений, их составных элементов и принадлежностей

Литер	Наименование	Год постройки (дата приемки в эксплуатацию)	Износ, %*	Площадь, кв.м**	Объем, куб.м	Описание конструктивных элементов и инженерных систем***															
						фундамент	стены	перегородки	перекрытия	крыша	полы	окна	двери, ворота	отделка	отопление	водопровод	канализация	электро- снабжение	газо- снабжение	иные	прочие
1	2	3	4	5	6	7	8	9	10	11	12	13	14	15	16	17	18	19	20	21	22
5А1/к	Котельная с душевой	1980, 2001	30	157 (159)	697	-	-	-	-	-	-	-	-	-	-	-	-	-	-	-	-

\* Для незавершенных строений указывается готовность, %.

\*\* Указывается наружная площадь и площадь застройки, а в отношении погребов и т.п. – площадь по внутреннему периметру.

\*\*\* По основному строению описание конструктивных элементов и инженерных систем в данной таблице не приводится.

При внесении сведений по сооружениям графы 5 – 22 объединяются.

Примечание: Строка «Инвентарный номер» не заполнена по причине его отсутствия на момент составления итогового технического документа. Инвентарный номер присваивается при государственной регистрации создания объекта недвижимого имущества и указывается в свидетельстве (удостоверении) о государственной регистрации.

Год постройки (дата приемки в эксплуатацию): 2001.

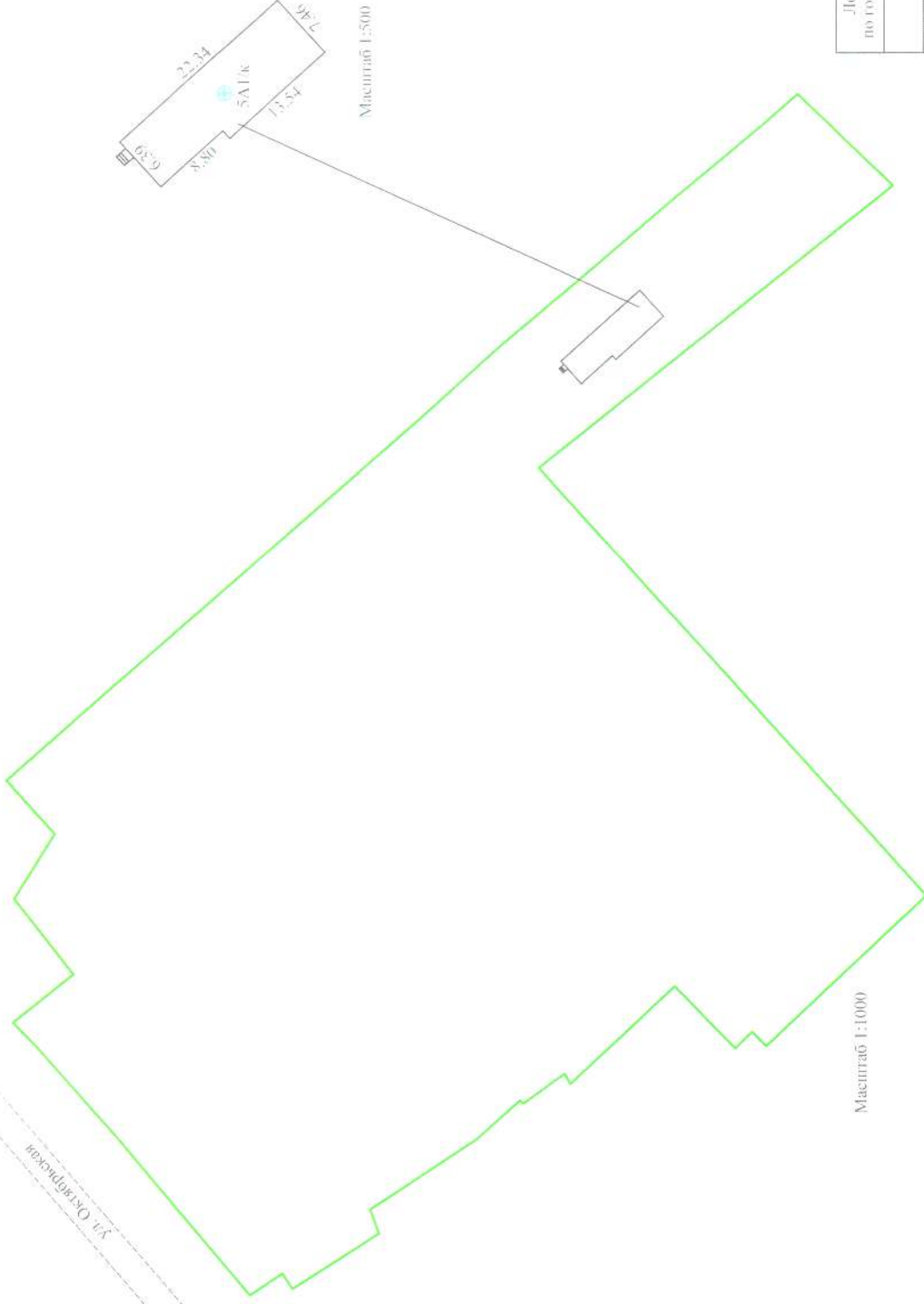
Количество страниц технического паспорта: 5

Приложение: 1. Ситуационный план на 1 л.; 2. поэтажные планы на 1 л.

# Ситуационный план



Ул. Октябрьская



Масштаб 1:1000

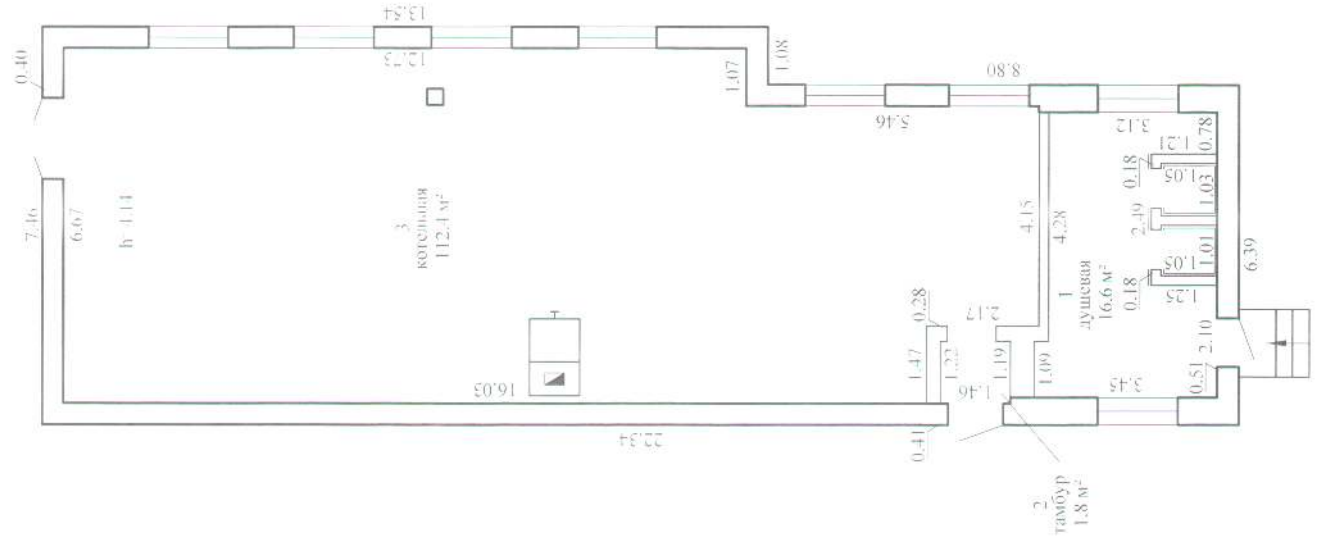
Масштаб 1:500

### Условные обозначения

5A1/k	лигера строений, сооружений
—	линия контуров строений
—	линия границы земельного участка
+	точка геоида

Логойское бюро РУП "Минское областное агентство по государственной регистрации и земельному кадастру"			
Котельная с душевой			
223130, Республика Беларусь, Минская обл., Логойский р.н., Плещинский с/с, г.п. Плещино, ул. Октябрьская, д.7Б-1			
Система координат: 1963 г.			
Составлен по состоянию на: 28.06.2024			
Масштаб	Лист	Листов	Стр.
1:500, 1:1000	Иннцпала, Фамілія	Подпіс	Дата
Составил	О.В. Цукер	28.06.2024	28.06.2024
Оформил	О.В. Цукер	28.06.2024	28.06.2024
Проверил	Г.С. Дубовицкая	28.06.2024	28.06.2024

# Поязтажнй план Этаж I



Логойское бюро РУП "Минское областное агентство по государственной регистрации и земельному кадастру"				
Котельная с душевой				
223130, Республика Беларусь, Минская обл., Логойский р-н, Плещинский с.с. г.п. Плещинны, ул. Октябрьская, 47Б-1				
Литер - 5А/л/к	Секция (подъезд)	Этаж - I		
Составлен по состоянию на: 28.06.2024				
Масштаб	Лист I	Листов I	Стр. 5	
1:100	Инициалы, фамилия	Подпись	Дата	
Составил	О.В. Цукер	<i>[Signature]</i>	28.06.2024	
Оформил	О.В. Цукер	<i>[Signature]</i>	28.06.2024	
Проверил	Т.С. Дубовицкая	<i>[Signature]</i>	28.06.2024	